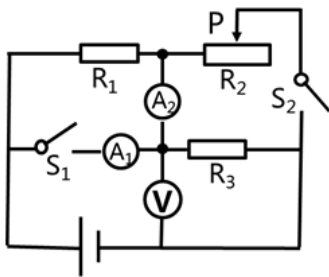


目录: 初三物理 (全一册) > 第十八章 > 电功率

电学综合题解题技巧 (1) (讲义)

例 1、如图所示, 电源电压保持不变, 当只闭合 S_1 时, 电流表 A_1 的示数为 $0.5A$, 电压表 V 的示数为 $15V$; 当 R_2 的滑片 P 在最右端时, 断开或闭合开关, 电流表 A_1 的最大示数为 $1A$, 电路消耗的最小总功率与最大总功率之比是 $1:3$ 。若只闭合 S_2 , 且 R_2 的滑片 P 在最左端时, 电路消耗的总功率为 _____ W 。



用手机扫码 看完整视频解答

听课笔记

听课笔记

例 2、如图所示，电源电压不变，小灯泡 L 标有“6V 0.3A”字样，且灯丝电阻不随温度变化，定值电阻 R_1 的阻值为 10Ω 。当开关 S_1 、 S_2 都闭合，调节滑片 P 的位置至 a 点时，小灯泡的功率为 P_L ，电压表的示数为 U_a ，滑动变阻器的功率为 P_2 ；当开关 S_1 闭合， S_2 断开时，调节滑片 P 的位置至 b 点时，小灯泡正常发光，电压表的示数为 U_b ，滑动变阻器的功率为 P_2' 。（图中未标明 a、b 点的位置）已知： $P_2 : P_2' = 25 : 18$ ， P_L 比小灯泡的额定功率小 $0.55W$ 。求：电流表、电压表两次的示数和电源电压。

