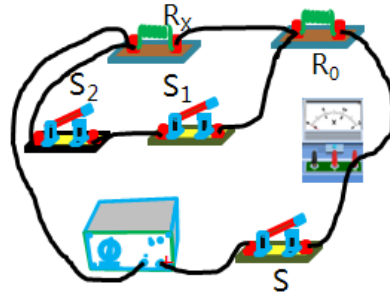


目录：初三物理 (全一册) > 第十七章 > 电阻的测量

伏阻法测电阻 (讲义)

例 1、小龙想利用一块电压表和已知电阻 R_0 测量电阻 R_x 阻值。小龙选了满足要求的器材，并连接了部分实验电路，如图所示。小龙的实验电路要求是：只闭合开关 S 和 S_1 时，电压表测量的是电阻 R_0 两端的电压 U_1 ；只闭合开关 S 和 S_2 时，电压表测量的是电源两端的电压 U_2 。

- (1) 请根据小龙的设计要求只添加一根导线完成实验电路的连接；
- (2) 请用 U_1 、 U_2 和 R_0 表示出 R_x ， $R_x = \underline{\hspace{2cm}}$ 。



用手机扫码 看完整视频解答

听课笔记