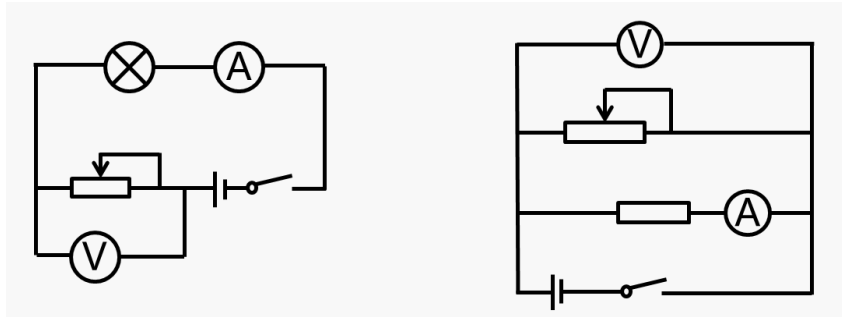


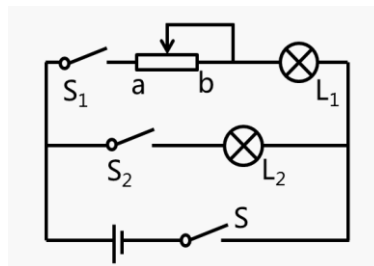
目录：初三物理 (全一册) > 第十六章 > 变阻器

滑动变阻器的常考题型 (讲义)

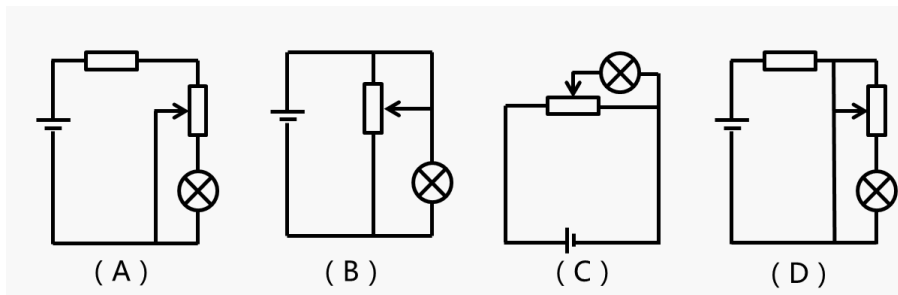
例 1、 向左移动滑动变阻器滑片，判断灯泡、电流表、电压表的变化情况：



例 2、 如图，当闭合开关 S 和 S_1 时，向左移动滑动变阻器的滑片，则灯泡 L_1 的亮度会_____，滑动变阻器的滑片移到 a 点后，闭合开关 S_2 ，则灯泡 L_1 的亮度_____。



例 3、 在下面的四个图中，电源电压不变，利用滑动变阻器调节电灯能使其从亮到熄灭的正确电路是 ()



用手机扫码 看完整视频解答

听课笔记