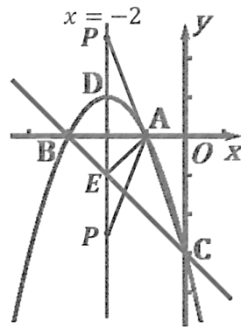


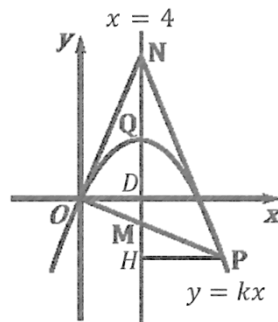
目录: 初三数学 (上册) > 第二十二章 > 二次函数综合

二次函数压轴题——等角问题 (讲义)

例 1、如图, 抛物线 $y = -x^2 - 4x - 3$ 与 x 轴交于 A, B 两点 (点 A 在点 B 的右侧), y 轴上的 C 点. 设抛物线的顶点为 D , 点 P 在抛物线的对称轴上, 且 $\angle APD = \angle ACB$, 求点 P 的坐标.



例 2、如图, 抛物线 $y = -\frac{1}{4}(x-4)^2 + 4$, 动点 P 在对称轴 l 右侧的抛物线上运动时, OP 交其对称轴 l 于点 M , 且点 M, N 关于顶点 Q 对称, 连结 PN, ON . 试证明: 无论点 P 在何位置 $\angle ONQ = \angle PNQ$.



用手机扫码 看完整视频解答

听课笔记