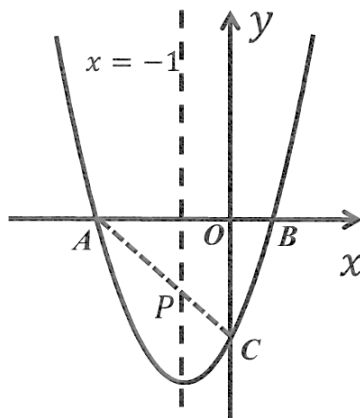


目录：初三数学 (上册) > 第二十二章二次函数 > 二次函数综合

如何解决二次函数的线段最值问题

例 1、抛物线 $y = x^2 + 2x - 3$ 交 x 轴于 A, B 两点, 交 y 轴于点 C , 已知抛物线的对称轴为直线 $x = -1$, $A(-3, 0)$, $B(1, 0)$, $C(0, -3)$ 。

- (1) 在抛物线对称轴上是否存在一点 P , 使点 P 到 B, C 距离之和最小? 若存在, 求出点 P 的坐标
- (2) 在抛物线对称轴上是否存在一点 P , 使点 P 到 B, C 距离之差最大? 若存在, 求出点 P 的坐标
- (3) 在抛物线对称轴上是否存在一点 P , 使点 P 到 A, C 距离之差最大? 若存在, 求出点 P 的坐标



听课笔记