

目录：初三物理 (全一册) > 第二十章 > 电生磁

通电螺线管 NS 极判断 (讲义)

例 1、如图所示，通螺线管周围小磁针静止时，N 极指向正确的是

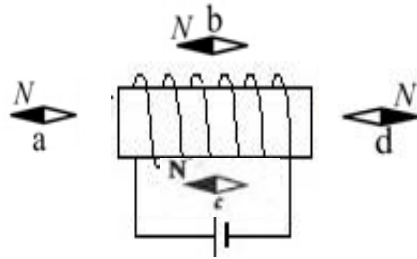
()

A、a、b、d

B、a、b、c

C、a、c、d

D、b、c、d



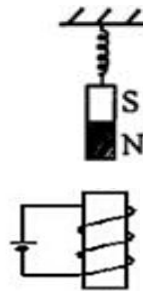
例 2、如图所示，当开关闭合时，悬挂磁铁的弹簧的长度 ()

A、将变长

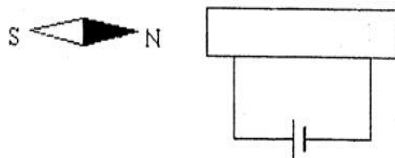
B、将变短

C、先变长后变短

D、先变短后变长



例 3、小磁针静止时 N 极指向如图所示，请画出通电螺线管的绕线情况



用手机扫码 看完整视频解答

听课笔记