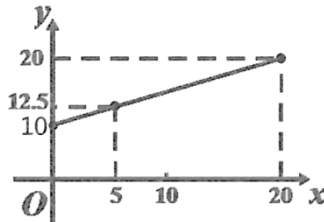


目录：初二数学（下册） > 第十九章 > 函数图像及性质

如何利用函数图像提取信息（讲义）

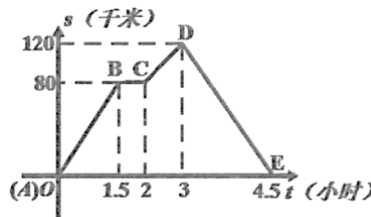
例 1、弹簧的长度 y 与所挂物体的质量 x 的关系为一次函数，如图所示，可知不挂物体时弹簧的长度为（ ）

- A. 7cm B. 8cm
C. 9cm D. 10cm



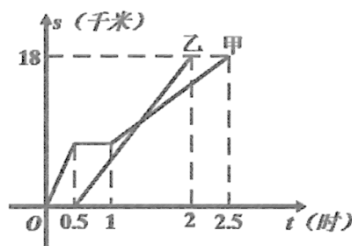
例 2、如图中的图象（折线 ABCDE）描述了一汽车在某一直线上的行驶过程中，汽车离出发地的距离 s （千米）和行驶时间 t （小时）之间的函数关系，根据图中提供的信息，给出下列说法正确的是（ ）

- A. 汽车共行驶了 120 千米
B. 汽车在行驶途中停留了 0.5 小时
C. 汽车整个行驶过程中的平均速度为 $\frac{80}{3}$ 千米/时
D. 汽车自出发后 3 小时至 4.5 小时之间行驶的速度在逐渐减少



例 3、甲乙两同学从 A 地出发，骑自行车在同一条路上行驶到 B 地，他们离出发地的距离 s （千米）和行驶时间 t （时）之间的函数关系的图象，如图所示。根据图中提供的信息，有下列说法：

- ①他们都行驶了 18 千米。
②甲车停留了 0.5 小时。
③乙比甲晚出发了 0.5 小时。
④相遇后甲的速度小于乙的速度。
⑤甲、乙两人同时到达目的地。



其中符合图象描述的说法有（ ）

- A、2 个 B、3 个 C、4 个 D、5 个



用手机扫码 看完整视频解答

听课笔记

听课笔记

例 4、某污水处理厂的一个净水池设有 2 个进水口和 1 个出水口，三个水口至少打开一个。每个进水口进水的速度由第一个图，出水口出水的速度由第二个图。某一天 0 点到 6 点，该水池的蓄水量与时间的函数关系如第三个图。通过对图像的观察，以下三个论断：(1)0 点到 3 点只进水不出水；(2)3 点到 4 点不进水只出水，(3)4 点到 6 点不进水也不出水。其中正确的是 ()

- A. (1) B. (3) C. (1)(3) D. (1)(2)(3)

