

## 辨析电功和电功率（讲义）

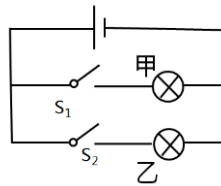
**例 1**、下列说法中，正确的是（ ）

- A. 电功率是表示电流做功多少的物理量
- B. 用电器做功越多，电功率越大
- C. 用电器的电功率越大，做功越多
- D. 相同时间内，消耗功率大的用电器做功多



**例 2**、如图所示电路中，闭合开关  $S_1$ 、 $S_2$ ，甲乙两灯都正常工作，但甲灯比乙灯亮，下列说法正确的是：（ ）

- A. 甲灯消耗的电能多
- B. 乙灯消耗的电能多
- C. 甲灯现在的功率大
- D. 乙灯现在的功率大



**例 3**、如图所示电路，电源电压为 24V，定值电阻  $R_1$  为  $10\Omega$ ，滑动变阻器标有“ $30\Omega$  1A”字样，为保证电路正常工作，求：

- ①电阻  $R_1$  的功率变化范围
- ②1 分钟内  $R_1$  消耗的最少电能

