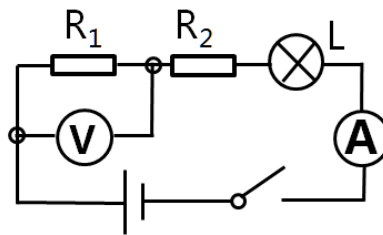


目录：初三物理 (全一册) > 第十七章 > 电阻上的电流跟两端电压的关系

怎样检测电路故障 (下) (讲义)

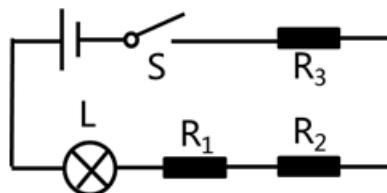
例 1、如图所示，开关 S 闭合，灯泡 L 发光。过一段时间后，灯泡亮度突然增大。为检测电路故障，把电压表与 R_1 并联，电压表无示数；把电压表与 R_2 并联，电压表有示数。下列判断正确的是 ()

- A. 灯 L 短路 B. 电阻 R_1 短路
C. 电阻 R_2 短路 D. 电阻 R_1, R_2 均短路



例 2、如下图所示，闭合开关 S，灯 L 发光，一段时间后灯 L 突然变亮。为检测故障，用一只电压表分别测 R_1 、 R_2 、 R_3 两端电压，对应示数分别为： $U_1=2V, U_2=3V, U_3=0V$ 。则电路故障为 ()

- A. R_1 短路 B. R_2 短路
C. R_3 断路 D. R_3 短路



用手机扫码 看完整视频解答

听课笔记