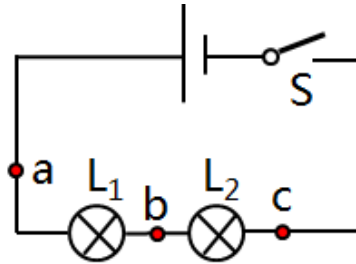


目录：初三物理 (全一册) > 第十七章 > 电阻上的电流跟两端电压的关系

怎样检测电路故障(上)(讲义)

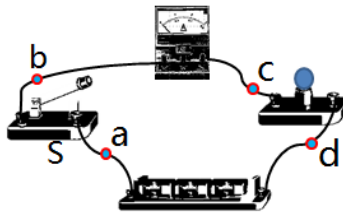
例 1、如图所示，开关 S 闭合后， L_1 和 L_2 都不发光，将电压表并联在 ab 之间时，电压表示数为 0，将电压表并联在 bc 之间，电压表示数较大，若电路中只有一处故障，则该故障可能是 ()

- A. L_2 断路
- B. L_2 短路
- C. L_1 断路
- D. L_1 短路



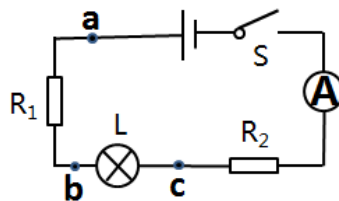
例 2、如图所示，开关 s 闭合后，小灯泡不发光，电流表无示数。这时用电压表测得 a、b 两点间和 b、c 两点间的电压均为零，而 a、d 间和 b、d 间的电压均不为零，如果电路只有一处故障，下列说法正确的是 ()

- A. 电源接触不良.
- B. 开关接触不良
- C. 电流表接触不良
- D. 灯泡与灯座接触不良



例 3、如图所示，开关 S 闭合后，小灯泡不发光，电流表无示数。如果把导线连在 ac 两点间，电流表有示数。把导线连在 ab 两点间，小灯泡仍不发光。下列说法正确的是 ()

- A. R_1 断路
- B. 小灯泡被短路
- C. R_2 断路
- D. 小灯泡灯丝断了



用手机扫码 看完整视频解答

听课笔记