

目录: 初二数学(下册) > 第十九章 > 一次函数的应用

运用一次函数解决最优方案问题(1) (讲义)

例 1、某校家长委员会决定组织部分毕业生代表走遍全市12个县、区考察创建文明城市成果, 远航旅行社对学生实行九折优惠, 吉祥旅行社对20人以内(含20人)学生旅行团不优惠, 超过20人超出的部分每人按八折优惠. 两家旅行社报价都是2000元/人. 旅行项目相同. 请你帮助家长委员会策划一下怎样选择旅行社更省钱.

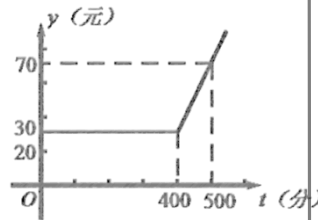


用手机扫码 看完整视频解答

听课笔记

例 2、有甲、乙两家通讯公司，甲公司每月通话（不区分通话地点）的收费标准如图所示；乙公司每月通话的收费如表所示。

月租费	本市接听费	本市拨打费	外市通话费
50元	0元/月	0.10元/分	0.90元/分



- 求出甲公司的用户通话时间超过400分钟后，通话费用 y （元）与通话时间 t （分）之间的函数关系式；（写出计算过程）
- 王先生经常去外市出差，估计每月各种通话时间的比例是：本地接听时间：本地拨打时间：外地通话时间=2：1：1。设王先生每月的各种通话时间总和为 t （分），通话费用为 y （元）。你认为 t 不少于多少时间时，入乙通讯公司比入甲公司更合算？请用计算方法说明理由